

DATENBLATT

Chicago Metallic™ T24 Hook D850

ECR Class D

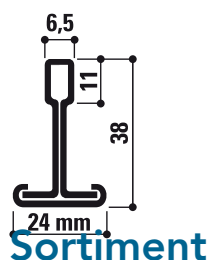


Sounds Beautiful

Chicago Metallic™ T24 Hook D850 ECR Class D

- Korrosionsbeständige Unterkonstruktion mit 24 mm breiten T-Schienen
- Spezielle, beidseitige Beschichtung sorgt für Korrosionsschutz der Klasse D gem. DIN EN 13964
- Sämtliches Zubehör mit dem gleichen Korrosionsschutz verfügbar
- Einsetzbar in Bereichen in denen Bedingungen der Beanspruchungsklasse D gem. DIN EN 13964 herrschen

Querschnitt

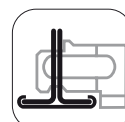


Geeignete Kantenform



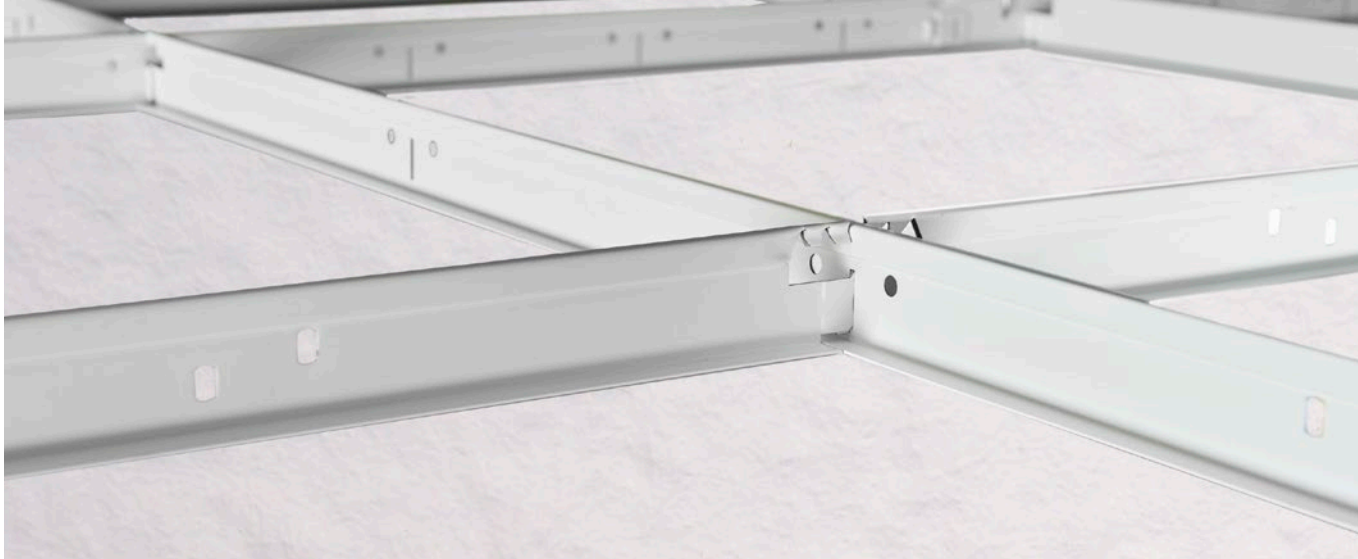
Kupplung

Stumpfstossend

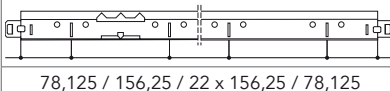
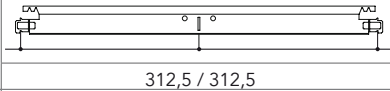
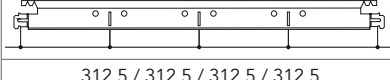


| Produktgruppe | | Produktbeschreibung | Höhe (mm) | Länge (mm) | Farbe | Stck. pro Verpackung | m pro Verpackung | kg pro Verpackung | VE pro Palette | kg pro Palette |
|--------------------|--|--|-----------|------------|-------|----------------------|------------------|-------------------|----------------|----------------|
| Tragschiene | | | | | | | | | | |
| T24 D MR HOOK | | Tragschiene T24 Hak ECR Klasse D | 38 | 3750 | 001 | 25 | 93,75 | 40,8 | 50 | 2039 |
| Querschiene | | | | | | | | | | |
| T24 D CT HOOK | | Querschiene T24 Hak ECR Klasse D | 38 | 625 | 001 | 75 | 46,88 | 16,3 | 70 | 1143 |
| T24 D CT HOOK | | | 38 | 1250 | 001 | 50 | 62,5 | 26,8 | 72 | 1927 |
| Wandwinkel | | | | | | | | | | |
| L24x24 D | | L-Wandwinkel 24x24 mm Korrosionsschutzklasse D | | 3050 | 001 | 40 | 122 | 27 | 60 | 1620 |
| L19x24 D | | L-Wandwinkel 24x19 mm Korrosionsschutzklasse D | 24 | 3050 | 001 | 40 | 122 | 23 | 60 | 1379 |
| C37 D | | C-Wandwinkel 20x40x20 mm Korrosionsschutzklasse D | 40 | 3050 | 001 | 32 | 97,6 | 32,5 | 30 | 975 |
| Zubehör | | | | | | | | | | |
| HDC 1 | | Druckfeder aus Kunststoff für Platten von 15-20 mm (A-Kante), 15-30 mm (E-Kante), 20-25 mm (X-,M- und Z-Kante), 20-30 mm (D-Kante) | | | | 100 | | 1,34 | 48 | 80 |
| NH D 85 | | Noniusoberteil / gebogen / ECR Klasse D | 85 | | | 50 | | 1,4 | | |
| NH D CLIP | | Sicherungsstift für Noniusabhänger / ECR Klasse D | | | | 100 | | 0,7 | | |
| NH D T | | Noniusunterteil für T24x38 mm Schienen / ECR Klasse D | 190 | | | 50 | | 2,2 | | |

Bitte kontaktieren Sie Rockfon® für die vollständige Übersicht des Zubehörs und der Wandwinkel.



Position der Stanzungen und Abhängelöcher

| Produktgruppe | Produktbeschreibung | Höhe (mm) | Länge (mm) | Slots | Stanzabstand (mm) |
|---------------|----------------------------------|-----------|------------|-------|---|
| T24 D MR HOOK | Tragschiene T24 Hak ECR Klasse D | 38 | 3750 | 24 |  78,125 / 156,25 / 22 x 156,25 / 78,125 |
| T24 D CT HOOK | Querschiene T24 Hak ECR Klasse D | 38 | 625 | 1 |  312,5 / 312,5 |
| T24 D CT HOOK | | 38 | 1250 | 3 |  312,5 / 312,5 / 312,5 / 312,5 |

LEISTUNG



Tragfähigkeit

| Abhängeabstand (mm) | Modulgröße (mm) | Kg/m ² | |
|---------------------|-----------------|-------------------------------------|--------|
| | | Bei einer Gesamtdurchbiegung von... | |
| | | 2,5 mm | 4,0 mm |
| 1250 | 625 x 625 | 8,8 | 14,7 |
| 1250 | 1250 x 625 | 9,7 | 16 |



Brandverhalten

A1



Korrosionsbeständigkeitsklasse

D



Umwelt

Vollständig recycelbar

Die Leistungseigenschaften der Chicago Metallic™ Unterkonstruktionen und Zubehörteile



Brandverhalten

Das Brandverhalten wurde nach EN 13501-1 bestimmt. Chicago Metallic Stahl-Unterkonstruktionen und deren Zubehörteile sind nicht brennbar.



Feuerwiderstand

Eine Reihe von Chicago Metallic Unterkonstruktionen werden in Kombination mit verschiedenen Rockfon Deckenplatten getestet und sind klassifiziert nach der europäischen Norm EN 13501-2 und / oder nationalen Normen.



Farben

Chicago Metallic Unterkonstruktionen sind in verschiedenen Farben auf Grundlage der RAL und NCS-Farbsysteme verfügbar, gemessen nach ISO 7724-2 und ISO 7724-3 Standards. Die tatsächlichen Farben können geringfügig von dem tatsächlichen RAL oder NCS-Farbwert abweichen. Chicago Metallic-Unterkonstruktionen sind in verschiedenen Ausführungen von matt bis stark glänzend erhältlich, sie entsprechen jeweils einem Glanzgrad von <5, 15 und 50 in einem 60°-Winkel. Die matte Ausführung wird im 85°-Winkel gemessen. Die Durchschnittswerte sind der Farblegende zu entnehmen. Glanzwerte werden nach EN13523 Teil 2 gemessen.



Korrosionsbeständigkeit

Chicago Metallic Produkte werden aus galvanisiertem Stahl nach dem Sendzimirverfahren hergestellt und entsprechend der Korrosionsklassen des Produktstandards EN 13964 (A, B, C, D) eingestuft. Die Standard-Systeme der Klasse B sind mit 100 g/m² Zink geschützt, gleichmäßig aufgetragen auf beiden Seiten. Die korrosionsverstärkten (ECR) Systeme und Zubehörteile der Klasse C und D haben jeweils eine Schicht von 100 g/m² beziehungsweise 275 g/m² Zink, gleichmäßig aufgetragen auf beiden Seiten. Darüber hinaus sind sie zusätzlich geschützt durch einen 20 Mikrometer dicken Farbauftrag auf beiden Seiten.



Tragleistung

Die Tragleistung (max. kg/m² Belastung für die Unterkonstruktion ohne Überschreitung der zulässigen Durchbiegung der einzelnen Komponenten) wird nach EN 13964-Standard bestimmt. Der summierte Wert der Durchbiegung, zu sehen in den Datenblättern, überschreitet nicht die max. Durchbiegung des Klasse 1-Standards. Besondere Projekt-Konfigurationen, die von den Standardmodulgrößen in den Datenblättern abweichen, müssen vom technischen Rockfon-Support berechnet werden.



Reinigung

Alle Chicago Metallic Unterkonstruktionen können mit Wasser und einem milden Reinigungsmittel mittels Melaminschwamm oder Mikrofasertuch gereinigt werden.

Farblegende

Die Verfügbarkeit der Farben der einzelnen Komponenten entnehmen Sie bitte der obigen Sortimentstabelle

| | | | | |
|--|--|--|--|--|
| <p>Weiß 001 RAL 9003</p> | <p>Weiß 901 RAL 9010</p> | <p>Weiß 01 Weiß 916</p> | <p>Mattweiß 11 RAL 9003</p> | <p>L-Wert: 93 Glanzwert: 2 bei einem 60°- und 85°-Winkel</p> |
| <p>Platinum 54 RAL 7035</p> | <p>Alugrau 04 RAL 9006</p> | <p>Galvanisierter Stahl 00 Galvanisierter Stahl 69</p> | <p>Mattschwarz 88 RAL 9004</p> | <p>Glanzwert: 4,5 im 60°-Winkel und 11,5 im 85°-Winkel</p> |
| <p>Gebürstetes Alu 534</p> | <p>Hochglanz Chrom 14</p> | <p>Carrara 57</p> | <p>Hochglanz goldfarben 16</p> | |
| <p>Weiß 001 / Weiß 001 (8WW) RAL 9003 / RAL 9003</p> | <p>Schwarz 08 / Schwarz 08 (8BB) RAL 9005 / RAL 9005</p> | <p>Weiß 001 / Schwarz 08 (8WB) RAL 9003 / RAL 9005</p> | <p>Alugrau 04 / Schwarz 08 (8GB) RAL 9006 / RAL 9005</p> | |

Rockfon Color-all®

| | | | | | |
|---------------------------------|------------------------------------|----------------------------------|------------------------------------|----------------------------------|------------------------------|
| Mustard - 51 NCS S 2050-Y20R | Sand - 30 NCS S 1020-Y30R | Stucco - 20 NCS S 1005-Y20R | | | |
| Scarlet - 71 NCS S 5040-Y90R | Coral - 76 NCS S 3040-Y90R | Seashell - 75 NCS S 1010-Y70R | Petal - 74 NCS S 1005-Y60R | | |
| Seaweed - 34 NCS S 8005-G | Eucalyptus - 32 NCS S 6020-B90G | Sage - 31 NCS S 3010-G10Y | Mint - 12 NCS S 0505-G10Y | | |
| Space - 49 NCS S 7020-B | Storm - 48 NCS S 5030-R90B** | Azure - 47 NCS S 3020-B | Fresh - 42 NCS S 2010-B10G | | |
| Earth - 25 NCS S 5010-Y50R | Clay - 26 NCS S 5005-G50Y | Linen - 22 NCS S 4005-Y50R | Sandalwood - 13 NCS S 2010-Y70R | Chalk - 21 NCS S 2005-Y40R | |
| Ebony - 28 NCS S 8005-R | Cork - 24 NCS S 4010-Y30R | Hemp - 23 NCS S 3005-Y | | | |
| Iron - 18 NCS S 7502-B | Concrete - 06 NCS S 5502-B | Mastic - 17 NCS S 4000-N | Zinc - 05 NCS S 4005-R50B | Mercury - 62 NCS S 3005-R80B* | |
| Charcoal - 09 NCS S 8500-N | Anthracite - 08 NCS S 7005-B | Gravel - 03 NCS S 3502-B | Plaster - 02 NCS S 2005-R80B | Stone - 01 NCS S 2000-N | Moon - 10 NCS S 1005-R80B |

* Farbe enthält Effektpigmente

** Farbe liegt zwischen NCS S 5030-R90B und NCS S 6030-R90B.

NCS-Codes stellen die nächstliegende Farbübereinstimmung dar. Die tatsächliche Farbe der Rockfon Color-all® Unterkonstruktion kann aufgrund der Oberflächenstruktur leicht von den gedruckten Farben abweichen. Muster sind auf Anfrage erhältlich.

Sounds Beautiful

