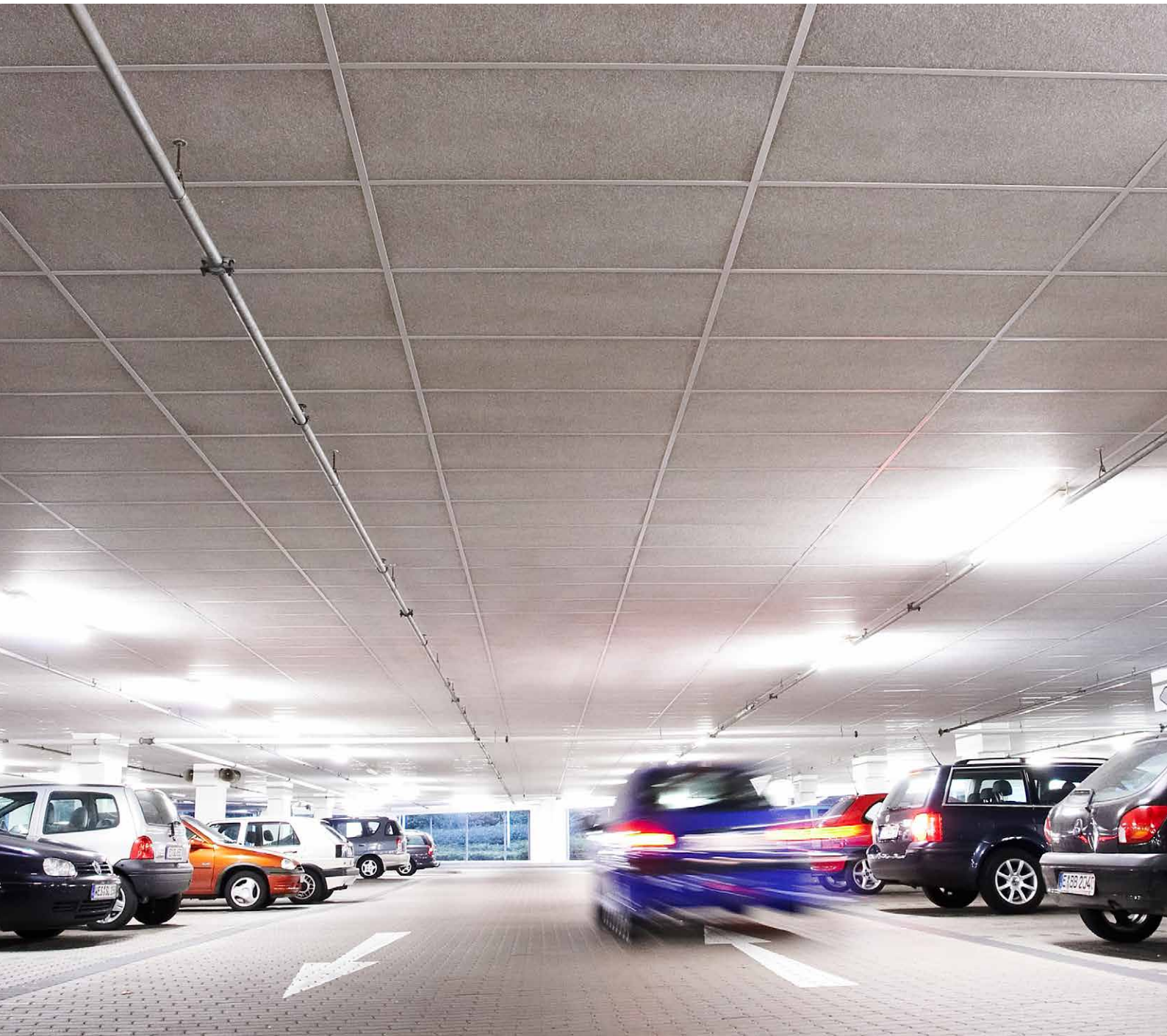


DATENBLATT

Rockfon® Facett Struktur



Sounds Beautiful

Rockfon® Facett Struktur



- Hochwertige Tiefgaragendämmung mit strukturierter Oberfläche.
- Verleiht der Tiefgarage eine ansprechende Optik.
- Hohe Wärmedämmung und Schallabsorption.
- Erfüllt die Anforderungen der Garagenverordnung.

Produktbeschreibung

- Tiefgaragendämmung aus Steinwolle
- Sichtseite: graues Vlies mit weißen Farbsprenkeln
- Rückseite: Vlieskaschierung
- A-Kante

Anwendungsbereiche

- Einzelhandel
- Bildung
- Gesundheitswesen
- Industrie
- Büro
- Freizeit & Sport

Kante	Modulgröße (mm)	Zirkagewicht (kg/m ²)	Empfohlenes Montagesystem	Recycling-Anteil	Cradle to Cradle Certified®	A1-A3 CO ₂ Fußabdruck Herstellung (kg CO ₂ eq/m ²)*	A1-C4 CO ₂ Fußabdruck Lebenszyklus (kg CO ₂ eq/m ²)*
	1200 x 600 x 50	4,0	Rockfon® System T24 A™	42%		5,9	7,24
			Rockfon® System B Adhesive™				
	1200 x 600 x 60	4,7	Rockfon® System T24 A™				
			Rockfon® System B Adhesive™				
	1200 x 600 x 80	6,1	Rockfon® System T24 A™				
			Rockfon® System B Adhesive™				
	1200 x 600 x 100	7,5	Rockfon® System T24 A™				
			Rockfon® System B Adhesive™				

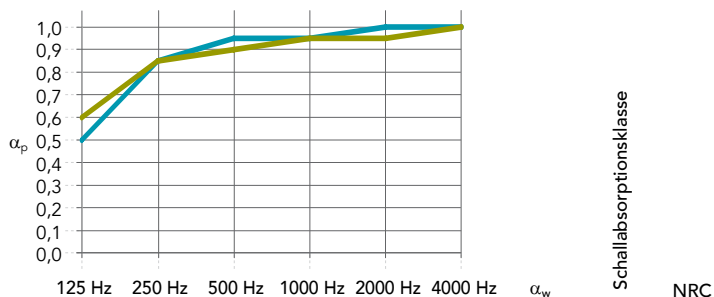
* Vollständige Angaben zu den Umweltauswirkungen finden Sie in unseren Produkt-EPDs unter rockfon.link/de-epd. Aufgrund unterschiedlicher Berechnungsmethoden und Szenarioannahmen sind die Werte für Umweltauswirkungen im Allgemeinen nicht direkt zwischen den Herstellern vergleichbar.



Leistung



Schallabsorption
 α_w : bis zu 1,00 (Klasse A)



Dicke (mm) / Konstruktionshöhe (mm)	125 Hz	250 Hz	500 Hz	1000 Hz	2000 Hz	4000 Hz	α_w	Schallabsorptionsklasse	NRC
50-60 / 200	0,50	0,85	0,95	0,95	1,00	1,00	1,00	A	0,95
80-100 / 200	0,60	0,85	0,90	0,95	0,95	1,00	0,95	A	0,90



Brandverhalten
 A1



Lichtreflexion
 67%



Feuchtigkeitsbeständigkeit und Formstabilität
 Bis zu 100% RH.
 Keine sichtbare Durchbiegung bei hoher Luftfeuchtigkeit



Wärmeleitfähigkeit
 Wärmeleitfähigkeit:
 $\lambda_D = 0,034 \text{ W/mK}$
 Wärmedurchlasswiderstand:
 50 mm: $R = 1,45 \text{ m}^2\text{K/W}$
 60 mm: $R = 1,75 \text{ m}^2\text{K/W}$
 80 mm: $R = 2,35 \text{ m}^2\text{K/W}$
 100 mm: $R = 2,90 \text{ m}^2\text{K/W}$



Reinigung

- Staubsauger mit weichem Bürstenaufsatz
- Mit einem feuchten Tuch oder Schwamm



Hygiene
 Steinwolle bildet keinen Nährboden für gesundheitsschädliche Mikroorganismen.



Stoßfestigkeit
 50-100 mm : Klasse 1A (Chicago Metallic T24 Click 2890 mit Abhänger 21.x)
 Die Ballwurfsicherheit bzw. Stoßfestigkeitsklasse wurde gemäß EN 13964, Anhang D, durch ein akkreditiertes Prüflabor ermittelt. Die Klassifizierung gibt an, inwiefern das geprüfte Deckenelement einer gelegentlichen Beanspruchung standhält. Stoßfestigkeitsklasse 1A entspricht der Ballwurfsicherheit gem. DIN 18032-3



Recyclbarkeit
 Vollständig recycelbare Steinwolle



Innenklima
 Rockfon Deckenplatten sind in die Klasse E1 gemäß EN 13964 (EN 717-1) eingestuft. Rockfon Deckenplatten haben eine sehr geringe Freisetzung von VOCs. Eine Auswahl an Rockfon Produkten haben die folgenden Leistungsniveaus und Labels in Bezug auf Emissionen in der Innenraumluft erreicht:



Materialgesundheit
 Alle Materialien, die in Rockfon Produkten verwendet werden, werden anhand der Liste der eingeschränkten Stoffe gemäß REACH überprüft und enthalten keine stark besorgniserregenden Stoffe (SVHC). Rockfon Steinwolle-Fasern entsprechen der EU-Verordnung für sichere Fasern und verfügen über eine EUCEB-Zertifizierung.

Sounds Beautiful

