

DATENBLATT

Chicago Metallic T24 Hook D850 ECR Class D

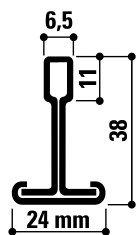


Sounds Beautiful

Chicago Metallic T24 Hook D850 ECR Class D

- Korrosionsbeständige Unterkonstruktion mit 24 mm breiten T-Schienen
- Spezielle, beidseitige Beschichtung sorgt für Korrosionsschutz der Klasse D gem. DIN EN 13964
- Sämtliches Zubehör mit dem gleichen Korrosionsschutz verfügbar
- Einsetzbar in Bereichen in denen Bedingungen der Beanspruchungsklasse D gem. DIN EN 13964 herrschen

Querschnitt

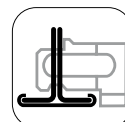


Geeignete Kantenform



Kupplung

Stumpfstossend

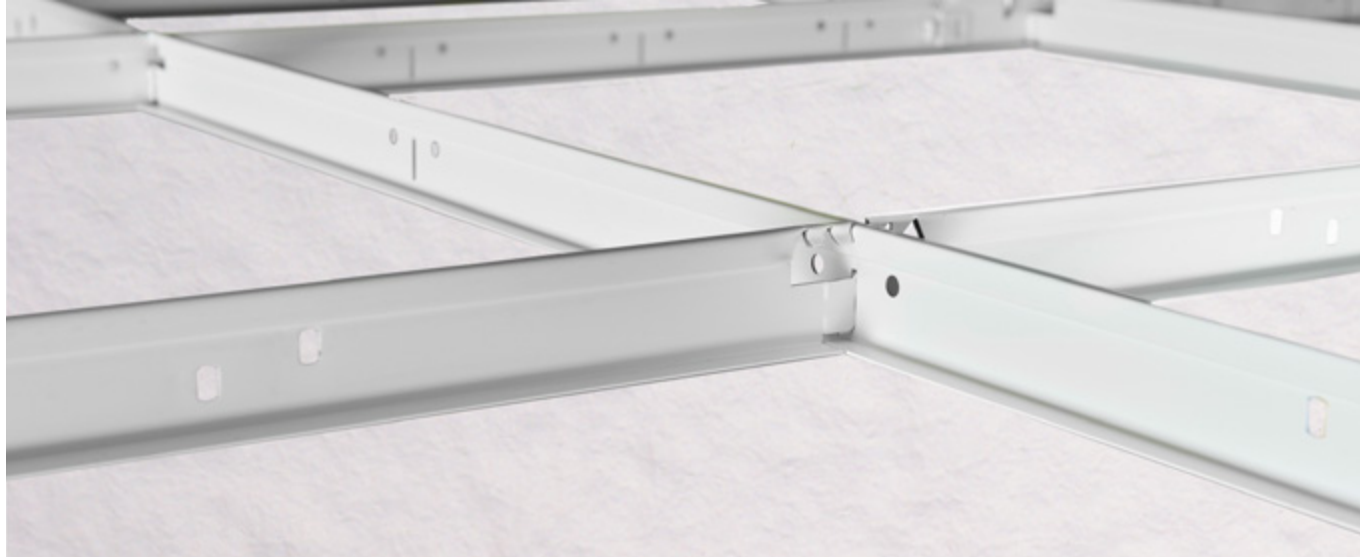


Sortiment

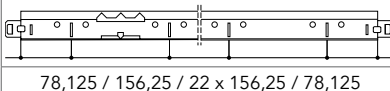
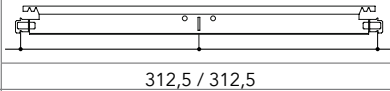
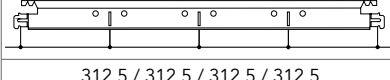
Produktgruppe		Produktbeschreibung	Höhe (mm)	Länge (mm)	Farbe	Stck. pro Verpackung	m pro Verpackung	kg pro Verpackung	VE pro Palette	kg pro Palette
Tragschiene										
T24 D MR HOOK		Tragschiene T24 Hak ECR Klasse D	38	3750	001	25	93,75	40,8	50	2039
Querschiene										
T24 D CT HOOK		Querschiene T24 Hak ECR Klasse D	38	625	001	75	46,88	16,3	70	1143
T24 D CT HOOK			38	1250	001	50	62,5	26,8	72	1927
Wandwinkel										
L24x24 D		L-Wandwinkel 24x24 mm Korrosionsschutzklasse D		3050	001	40	122	27	60	1620
L19x24 D		L-Wandwinkel 24x19 mm Korrosionsschutzklasse D	24	3050	001	40	122	23	60	1379
C37 D		C-Wandwinkel 20x40x20 mm Korrosionsschutzklasse D	40	3050	001	32	97,6	32,5	30	975
Zubehör										
HDC 1		Druckfeder aus Kunststoff für Platten von 15-20 mm (A-Kante), 15-30 mm (E-Kante), 20-25 mm (X-,M- und Z-Kante), 20-30 mm (D-Kante)				100		1,34	48	80
NH D 85		Noniusoberteil / gebogen / ECR Klasse D	85			50		1,4		
NH D CLIP		Sicherungsstift für Noniusabhänger / ECR Klasse D				100		0,7		
NH D T		Noniusunterteil für T24x38 mm Schienen / ECR Klasse D	190			50		2,2		

Bitte kontaktieren Sie Rockfon® für die vollständige Übersicht des Zubehörs und der Wandwinkel.

Bitte beachten Sie, dass nicht alle Farben für jedes Produkt verfügbar sind. Die Sortiments-Übersicht zeigt, welche Farben derzeit für jeden Artikel angeboten werden. Bei Fragen oder speziellen Farbwünschen steht Rockfon Ihnen gerne zur Verfügung.



Position der Stanzungen und Abhängelöcher

Produktgruppe	Produktbeschreibung	Höhe (mm)	Länge (mm)	Slots	Stanzabstand (mm)
T24 D MR HOOK	Tragschiene T24 Hak ECR Klasse D	38	3750	24	 78,125 / 156,25 / 22 x 156,25 / 78,125
T24 D CT HOOK	Querschiene T24 Hak ECR Klasse D	38	625	1	 312,5 / 312,5
T24 D CT HOOK		38	1250	3	 312,5 / 312,5 / 312,5 / 312,5

Leistung



Tragfähigkeit

Abhängeabstand (mm)	Modulgröße (mm)	Kg/m ²	
		Bei einer Gesamtdurchbiegung von...	
		2,5 mm	4,0 mm
1250	625 x 625	8,8	14,7
1250	1250 x 625	9,7	16



Brandverhalten

A1



Korrosionsbeständigkeitsklasse

D



Umwelt

Vollständig recycelbar

Die Leistungseigenschaften der Chicago Metallic Unterkonstruktionen und Zubehörteile



Brandverhalten

Das Brandverhalten wurde nach EN 13501-1 bestimmt. Chicago Metallic Stahl-Unterkonstruktionen und deren Zubehörteile sind nicht brennbar.



Feuerwiderstand

Eine Reihe von Chicago Metallic Unterkonstruktionen werden in Kombination mit verschiedenen Rockfon Deckenplatten getestet und sind klassifiziert nach der europäischen Norm EN 13501-2 und / oder nationalen Normen.



Farben

Chicago Metallic Unterkonstruktionen sind in verschiedenen Farben auf Grundlage der RAL und NCS-Farbsysteme verfügbar, gemessen nach ISO 7724-2 und ISO 7724-3 Standards. Die tatsächlichen Farben können geringfügig von dem tatsächlichen RAL oder NCS-Farbwert abweichen. Chicago Metallic-Unterkonstruktionen sind in verschiedenen Ausführungen von matt bis stark glänzend erhältlich, sie entsprechen jeweils einem Glanzgrad von <5, 15 und 50 in einem 60°-Winkel. Die matte Ausführung wird im 85°-Winkel gemessen. Die Durchschnittswerte sind der Farblegende zu entnehmen. Glanzwerte werden nach EN13523 Teil 2 gemessen.



Korrosionsbeständigkeit

Chicago Metallic Produkte werden aus galvanisiertem Stahl nach dem Sendzimirverfahren hergestellt und entsprechend der Korrosionsklassen des Produktstandards EN 13964 (A, B, C, D) eingestuft. Die Standard-Systeme der Klasse B sind mit 100 g/m² Zink geschützt, gleichmäßig aufgetragen auf beiden Seiten. Die korrosionsverstärkten (ECR) Systeme und Zubehörteile der Klasse C und D haben jeweils eine Schicht von 100 g/m² beziehungsweise 275 g/m² Zink, gleichmäßig aufgetragen auf beiden Seiten. Darüber hinaus sind sie zusätzlich geschützt durch einen 20 Mikrometer dicken Farbauftrag auf beiden Seiten.



Tragleistung

Die Tragleistung (max. kg/m² Belastung für die Unterkonstruktion ohne Überschreitung der zulässigen Durchbiegung der einzelnen Komponenten) wird nach EN 13964-Standard bestimmt. Der summierte Wert der Durchbiegung, zu sehen in den Datenblättern, überschreitet nicht die max. Durchbiegung des Klasse 1-Standards. Besondere Projekt-Konfigurationen, die von den Standardmodulgrößen in den Datenblättern abweichen, müssen vom technischen Rockfon-Support berechnet werden.



Reinigung

Alle Chicago Metallic Unterkonstruktionen können mit Wasser und einem milden Reinigungsmittel mittels Melaminschwamm oder Mikrofasertuch gereinigt werden.

Farblegende

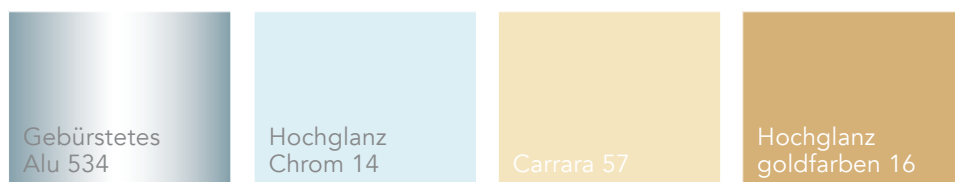
Bitte beachten Sie, dass nicht alle Farben für jedes Produkt verfügbar sind. Die Sortiments-Übersicht zeigt, welche Farben derzeit für jeden Artikel angeboten werden. Bei Fragen oder speziellen Farbwünschen steht Rockfon Ihnen gerne zur Verfügung.



L-Wert: 93
Glanzwert: 2 bei einem 60°- und 85°-Winkel



Glanzwert: 4,5 im 60°-Winkel und 11,5 im 85°-Winkel



Rockfon Color-all®

Mustard - 51 NCS S 2050-Y20R	Sand - 30 NCS S 1020-Y30R	Stucco - 20 NCS S 1005-Y20R			
Scarlet - 71 NCS S 5040-Y90R	Coral - 76 NCS S 3040-Y90R	Seashell - 75 NCS S 1010-Y70R	Petal - 74 NCS S 1005-Y60R		
Seaweed - 34 NCS S 8005-G	Eucalyptus - 32 NCS S 6020-B90G	Sage - 31 NCS S 3010-G10Y	Mint - 12 NCS S 0505-G10Y		
Space - 49 NCS S 7020-B	Storm - 48 NCS S 5030-R90B**	Azure - 47 NCS S 3020-B	Fresh - 42 NCS S 2010-B10G		
Earth - 25 NCS S 5010-Y50R	Clay - 26 NCS S 5005-G50Y	Linen - 22 NCS S 4005-Y50R	Sandalwood - 13 NCS S 2010-Y70R	Chalk - 21 NCS S 2005-Y40R	
Ebony - 28 NCS S 8005-R	Cork - 24 NCS S 4010-Y30R	Hemp - 23 NCS S 3005-Y			
Iron - 18 NCS S 7502-B	Concrete - 06 NCS S 5502-B	Mastic - 17 NCS S 4000-N	Zinc - 05 NCS S 4005-R50B	Mercury - 62 NCS S 3005-R80B*	
Charcoal - 09 NCS S 8500-N	Anthracite - 08 NCS S 7005-B	Gravel - 03 NCS S 3502-B	Plaster - 02 NCS S 2005-R80B	Stone - 01 NCS S 2000-N	Moon - 10 NCS S 1005-R80B

* Farbe enthält Effektpigmente.

** Farbe liegt zwischen NCS S 5030-R90B und NCS S 6030-R90B.

Bitte beachten Sie, dass nicht alle Farben für jedes Produkt verfügbar sind. Die Sortiments-Übersicht zeigt, welche Farben derzeit für jeden Artikel angeboten werden. Bei Fragen oder speziellen Farbwünschen steht Rockfon Ihnen gerne zur Verfügung.

NCS-Codes stellen die nächstliegende Farbübereinstimmung dar. Die tatsächliche Farbe der Rockfon Color-all® Unterkonstruktion kann aufgrund der Oberflächenstruktur leicht von den gedruckten Farben abweichen. Muster sind auf Anfrage erhältlich.

Sounds Beautiful

