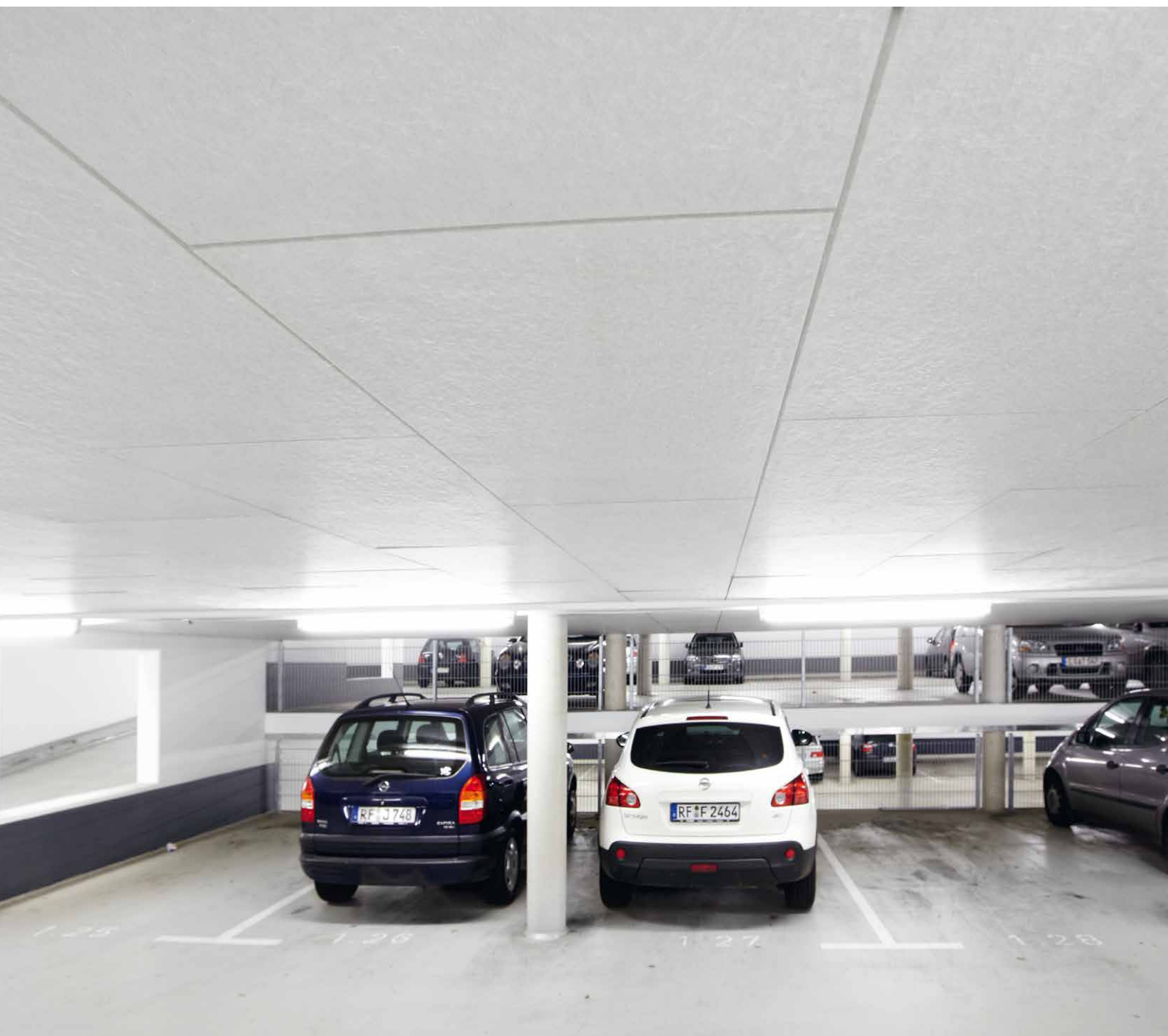


DATENBLATT

Rockfon® Facett Klassik



Sounds Beautiful

Rockfon® Facett Klassik



- Hochwertige Tiefgaragendämmung mit weißer Oberfläche.
- Verleiht der Tiefgarage eine angenehme Atmosphäre.
- Hohe Wärmedämmung und Schallabsorption.
- Erfüllt die Anforderungen der Garagenverordnung.

Produktbeschreibung

- Tiefgaragendämmung aus Steinwolle
- Sichtseite: weißes Vlies
- Rückseite: Vlieskaschierung
- A-Kante

Anwendungsbereiche

- Einzelhandel
- Bildung
- Gesundheitswesen
- Büro
- Freizeit & Sport
- Industrie

Kante	Modulgröße (mm)	Zirkagewicht (kg/m ²)	Empfohlenes Montagesystem	Recycling-Anteil	Cradle to Cradle Certified®	A1-A3 CO ₂ Fußabdruck Herstellung (kg CO ₂ eq/m ²)*	A1-C4 CO ₂ Fußabdruck Lebenszyklus (kg CO ₂ eq/m ²)*
	1200 x 600 x 50	4,0	Rockfon® System T24 A™	42%		5,9	7,24
			Rockfon® System B Adhesive™				
	1200 x 600 x 60	4,7	Rockfon® System T24 A™			5,71	6,97
			Rockfon® System B Adhesive™				
	1200 x 600 x 80	6,1	Rockfon® System T24 A™			7,3	8,96
			Rockfon® System B Adhesive™				
	1200 x 600 x 100	7,5	Rockfon® System T24 A™			8,88	11
			Rockfon® System B Adhesive™				

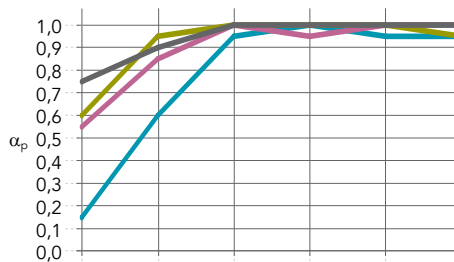
* Vollständige Angaben zu den Umweltauswirkungen finden Sie in unseren Produkt-EPDs unter rockfon.link/de-epd. Aufgrund unterschiedlicher Berechnungsmethoden und Szenarioannahmen sind die Werte für Umweltauswirkungen im Allgemeinen nicht direkt zwischen den Herstellern vergleichbar.



Leistung



Schallabsorption
 α_w : bis zu 1,00 (Klasse A)



Dicke (mm) /
 Konstruktionshöhe (mm)

	125 Hz	250 Hz	500 Hz	1000 Hz	2000 Hz	4000 Hz	α_w	Schallabsorptionsklasse	NRC
50 / 50	0,15	0,60	0,95	1,00	0,95	0,95	0,90	A	0,90
100 / 100	0,60	0,95	1,00	1,00	1,00	0,95	1,00	A	1,00
50 / 200	0,55	0,85	1,00	0,95	1,00	1,00	1,00	A	0,95
80 / 200	0,75	0,90	1,00	1,00	1,00	1,00	1,00	A	1,00



Brandverhalten
 A1



Lichtreflexion
 64%



Feuchtigkeitsbeständigkeit und Formstabilität
 Bis zu 100% RH.
 Keine sichtbare Durchbiegung bei hoher Luftfeuchtigkeit



Reinigung
 - Staubsauger mit weichem Bürstenaufsatz



Hygiene
 Steinwolle bildet keinen Nährboden für gesundheitsschädliche Mikroorganismen.



Wärmeleitfähigkeit

Wärmeleitfähigkeit:
 $\lambda_D = 0,034 \text{ W/mK}$
 Wärmedurchlasswiderstand:
 50 mm: $R = 1,45 \text{ m}^2\text{K/W}$
 60 mm: $R = 1,75 \text{ m}^2\text{K/W}$
 80 mm: $R = 2,35 \text{ m}^2\text{K/W}$
 100 mm: $R = 2,90 \text{ m}^2\text{K/W}$



Recyclbarkeit
 Vollständig recycelbare Steinwolle



Innenklima

Rockfon Deckenplatten sind in die Klasse E1 gemäß EN 13964 (EN 717-1) eingestuft. Rockfon Deckenplatten haben eine sehr geringe Freisetzung von VOCs. Eine Auswahl an Rockfon Produkten haben die folgenden Leistungsniveaus und Labels in Bezug auf Emissionen in der Innenraumluft erreicht:



Materialgesundheit

Alle Materialien, die in Rockfon Produkten verwendet werden, werden anhand der Liste der eingeschränkten Stoffe gemäß REACH überprüft und enthalten keine stark besorgniserregenden Stoffe (SVHC). Rockfon Steinwolle-Fasern entsprechen der EU-Verordnung für sichere Fasern und verfügen über eine EUCEB-Zertifizierung.

Sounds Beautiful

